



Hochenergetische Impulstherapie beim Pferd

- Traumatologie
- Entzündliche Erkrankungen
- Zur Schmerzbekämpfung
- Von Degeneration zur Regeneration
- Zur Rehabilitation

Univ.Lektor

VR Mag. Dr. Reinhard Kaun

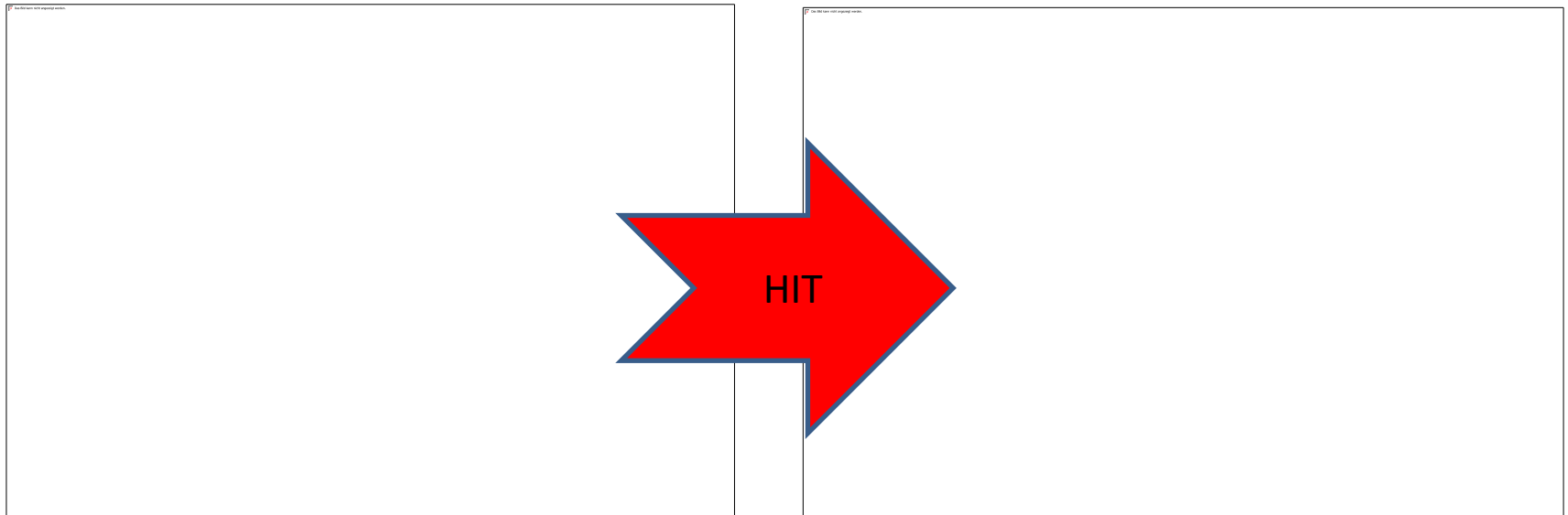
FTA f.Pferdeheilkunde

FTA f. physikalische Therapie &
Rehabilitationsmedizin

Gerichtsgutachter

www.pferd.co.at

Hochenergetischer Impuls



Kollabierte Zelle > **d**egeneriert

Zelle mit hohem Membranpotential > **r**egeneriert

Theracell 70 - ambulant

Theracell 100 - stationär



Mehrfach getwistete Behandlungsschlaufe



Sicherheitsabstand



VET - Pferdepatienten

- Viele Indikationen
- Kaum Kontraindikationen
- Gute Toleranz
- Keine negativen Nebenwirkungen
- Keine „Rückstände“
- Ganzkörperlich wirksam



Stationär [Theracell 100] und ambulant [Theracell 70] einsetzbar

Fazialislähmung



- Geschmack
- Lippen
- Lider

Fazialislähmung



Fazialislähmung



Fazialislähmung



1. Behandlung 21.11.2011

- Starke Schwellung
- Eitriger Sekretfluss
- Kein Lidschlag

2. Behandlung 28.11.2011

- Schwellung reduziert
- Sekretfluss reduziert
- Normaler Lidschlag

VET - Pferdepatienten



VBA, Wall, br., 12 a

- **Traumatische Ostitis und Periostitis Röhre**
- Lahmheit 4.Grades
- 5 Doppelsitzungen
- Homöopathische Begleittherapie
- Dauer: 3 Wochen
- Restitutio ad integrum

VET - Pferdepatienten

Noriker, Wall; Tiger, 6a

➤ **Habituelle Patellaluxation**

➤ Festhaken

➤ Krämpfigkeit

➤ Wechselnde Lahmheit

➤ Steile Stellung

➤ 6 Doppelsitzungen

➤ Dauer: 3 Wochen

➤ Restitutio ad integrum



VET - Pferdepatienten



Reitpony, Wall.; br., Wallach,
8a, Dressurpferd

- **Rittigkeitsverlust**
- Rückenschmerzen bis zur
Widersetzlichkeit
- 10 Doppelsitzungen
- Dauer: 4 Wochen
- Begleitend: Carnitin
- Seit 7
- Monaten unauffällig

Komplex Pferderücken

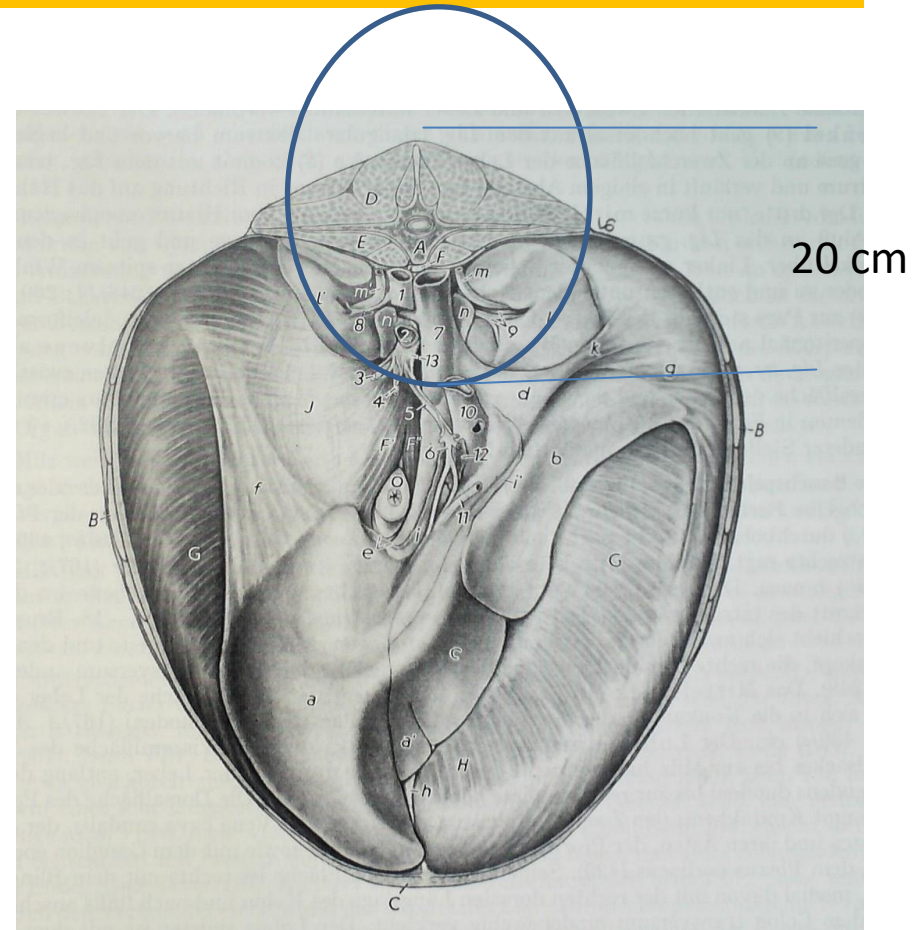
Ein Komplex ist ein geschlossenes, in seinen Teilen aber vielfältig verknüpftes Ganzes.

- Wirbelsäule mit Wirbeln und Bandscheiben
- Gelenke
- Bänder, Sehnen, Gelenkkapseln
- Sehnenplatten
- Ligamentum nuchae
- Rückenmuskulatur und Fascien
- Haut
- Shu-Punkte
- Vielfältige Strukturen
- Kleinste Gemeinsamkeit > System der Grundregulation nach Pischinger
- **HIT beeinflusst alle Strukturen**

Pferderücken



- Hohe Eindringtiefe
- Beeinflusst alle Strukturen
- Magnetisiert Blutkörperchen



Pferderücken



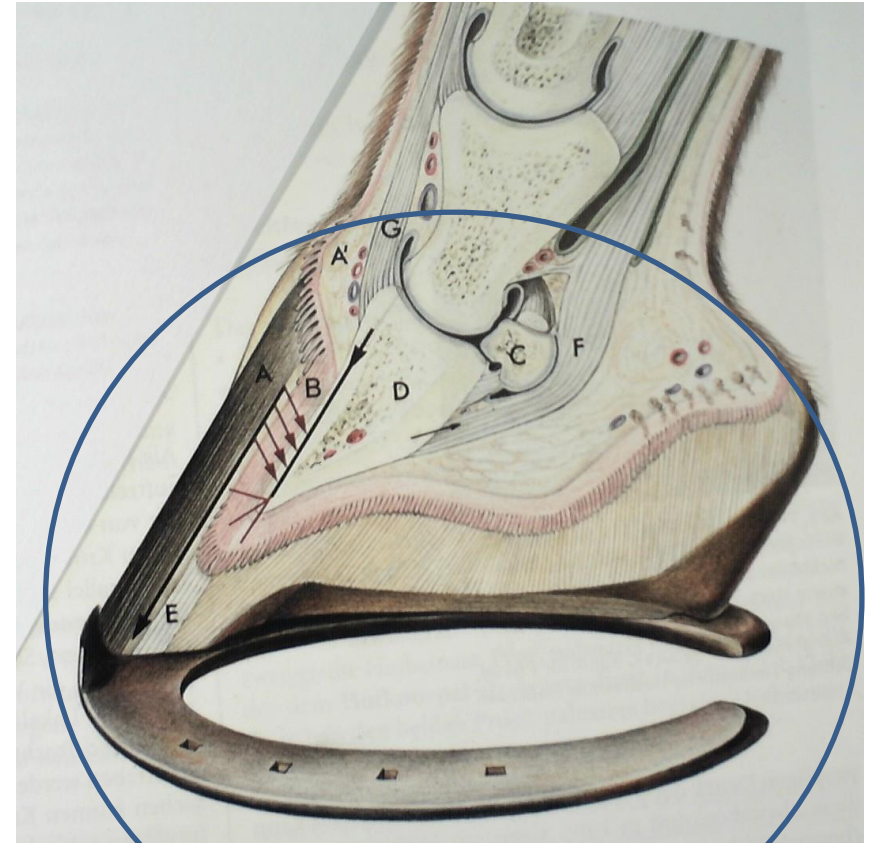
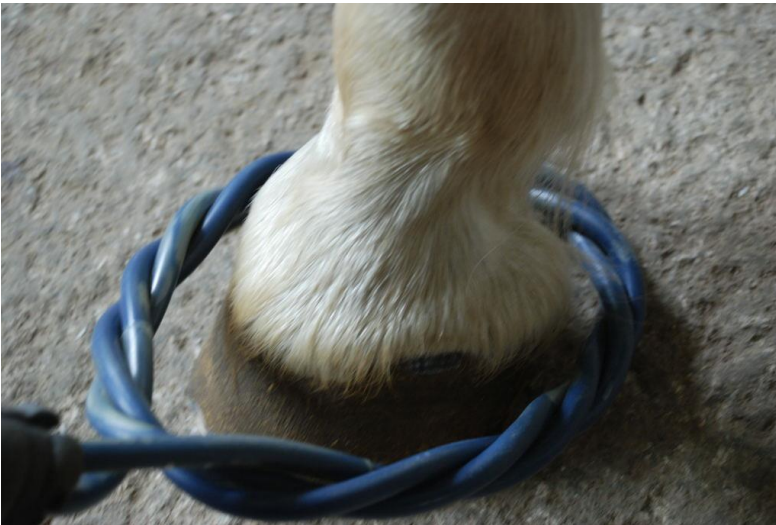
VET - Pferdepatienten



WB, Fuchs, St., 12a

- Fahrpferd
- Z. n. Hufrehe
- Lokalbehandlung der VE
- Hufeisen
- Hämatokritsenkung d. isovolämischen Aderlaß
- Restitutio ad integrum ohne Senkung oder Verformung

Hufkrankheiten



- Alle Strukturen werden erfaßt
- Tiefe Regeneration
- Heilung vieler Prozesse möglich

VET - Pferdepatienten



VBA –Stute
Chronische Genickbeule
3. Behandlungssitzung

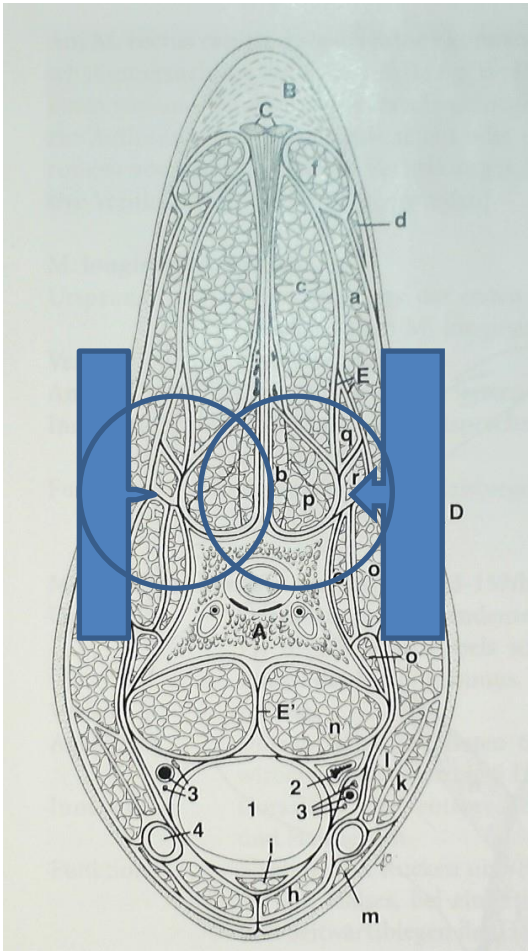
VET - Pferdepatienten



Andalusier, Hengst, Sch.,
12a

- Wiederholter Rittigkeitsverlust
- Entzündung der HWS
- Keine Biegung möglich
- 8 Doppelsitzungen
- Dauer: 3 Wochen
- Seit 5 Jahren rezidivfrei

Halswirbelsäule



- Rittigkeitsprobleme
- Biegen
- Strecken
- Aufrichtung
- Schonhaltung und „falscher Knick“
- Verwerfen
- Head Shaking

VET - Pferdepatienten



WB, Wall., 7 a, br.

- Springpferd Kl. M
- Entzündung der OBS und TBS
- US > Faserrisse
- Lahmheit 2. Grades
- 12 Doppelsitzungen
- Keilbeschlag
- 3 Monate Turnierpause
- Seit 4 Jahren Rezidiv frei

VET - Pferdepatienten

WM, Stute, 14 a, R.

- Dressurpferd
- Lahmheit 2.Grades rechts hinten
- Entzündung des linken Kiefergelenks
- Zahnkorrektur
- 7 Doppelsitzungen
- Dauer: 4 Wochen
- Rezidiv frei



HIT

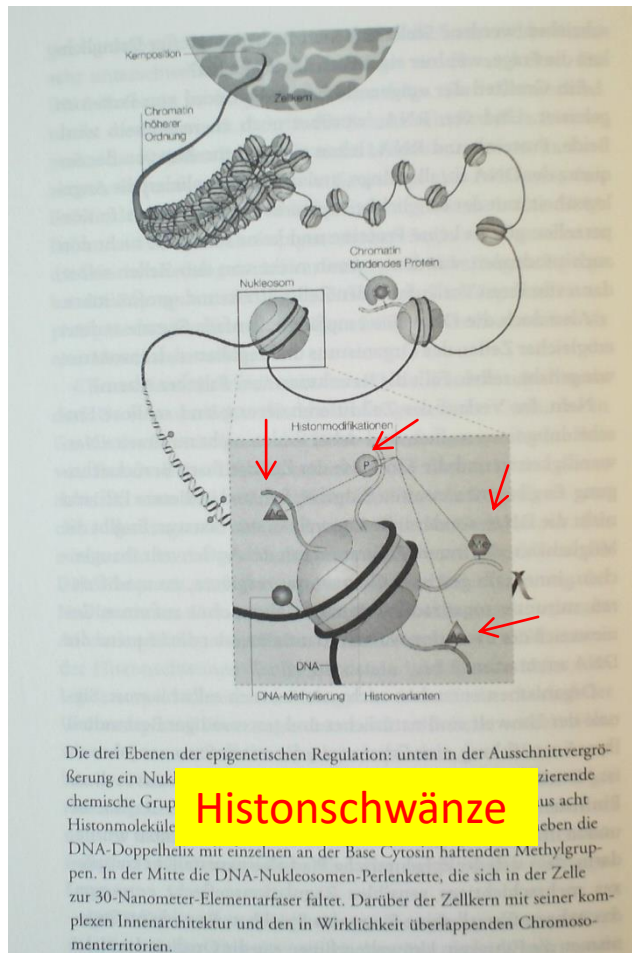
- Energetischer Impuls bewirkt Erstaunliches, im Augenblick nicht exakt Erklärbares



- Mobilisierung der Zelle durch Erhöhung der Membranspannung

- Evidence based = augenscheinliche Wirkung

Genetik - Epigenetik



Zelleigenschaften > die auf Tochterzellen vererbt werden > aber nicht in der DNA – Sequenz festgelegt sind.

Durch spezielle Bausteine (Histon-modifizierende Enzyme) wird die genetische Information verankert.

*

Offenes, lernfähiges System

➤ **Acetylierte Histone**

➤ **Hypomethylierte DNA**

*

Genetik - Epigenetik

**Die
Form
steht
fest,
der
Inhalt
ist
variabel**

Entstehung der Krankheiten

Reaktionsmöglichkeiten des Organismus

(nach Reckeweg)

Humorale

Exkretion
inflammation
Deposition

Matrix -

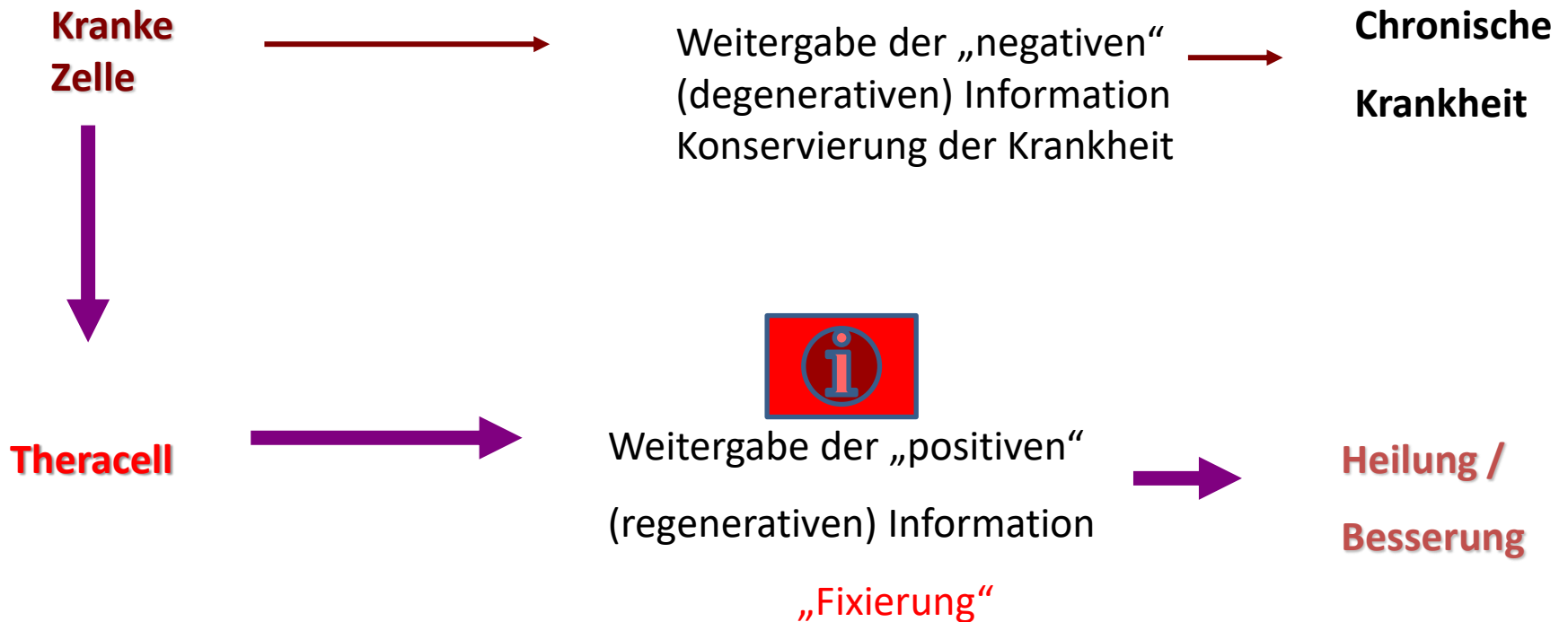
Imprägnation
Degeneration
Neoplasma

Zelluläre Phase

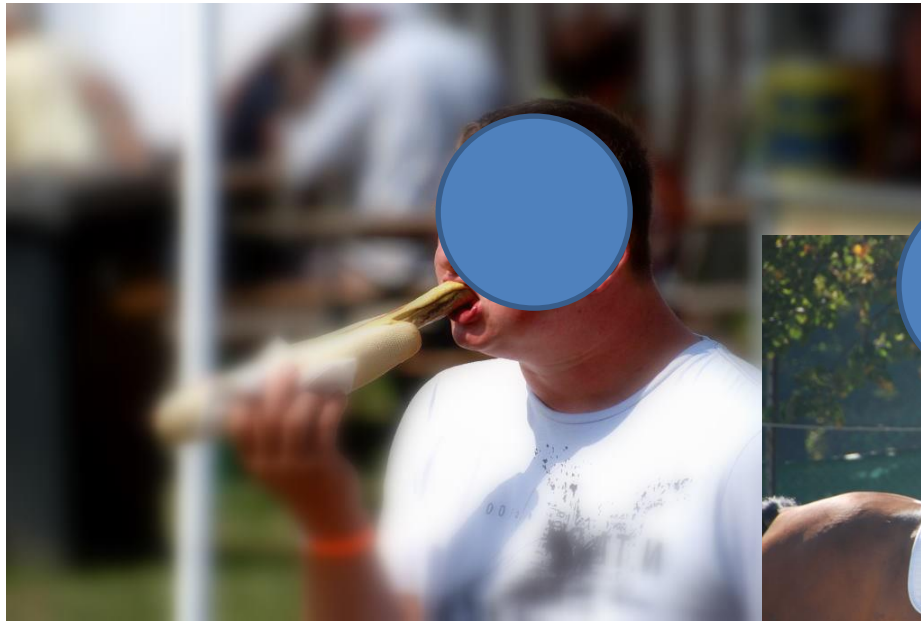


Biologischer Schnitt

HIT – die Wirkung



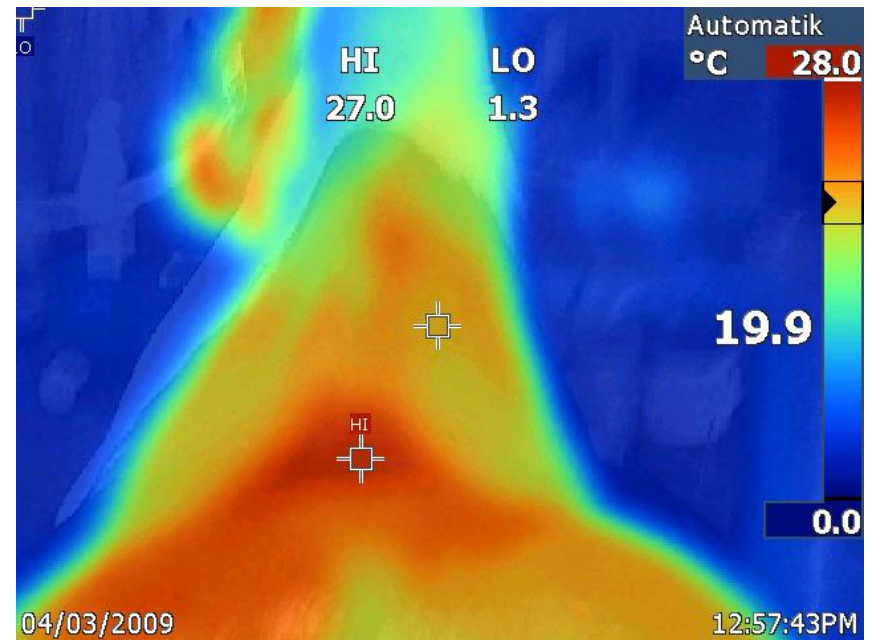
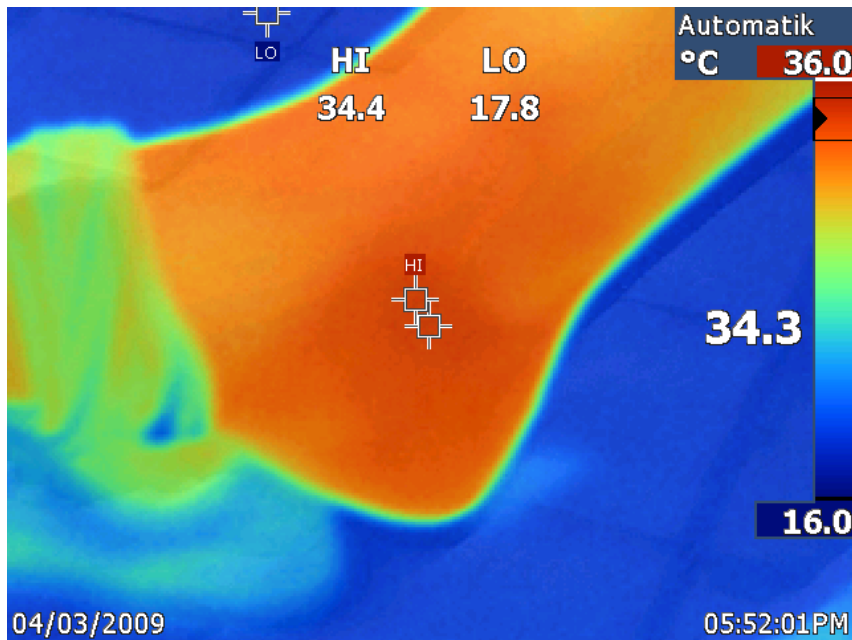
Mut zur Veränderung....



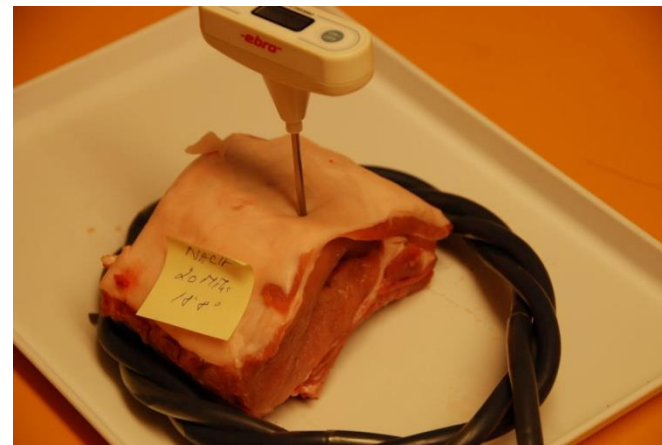
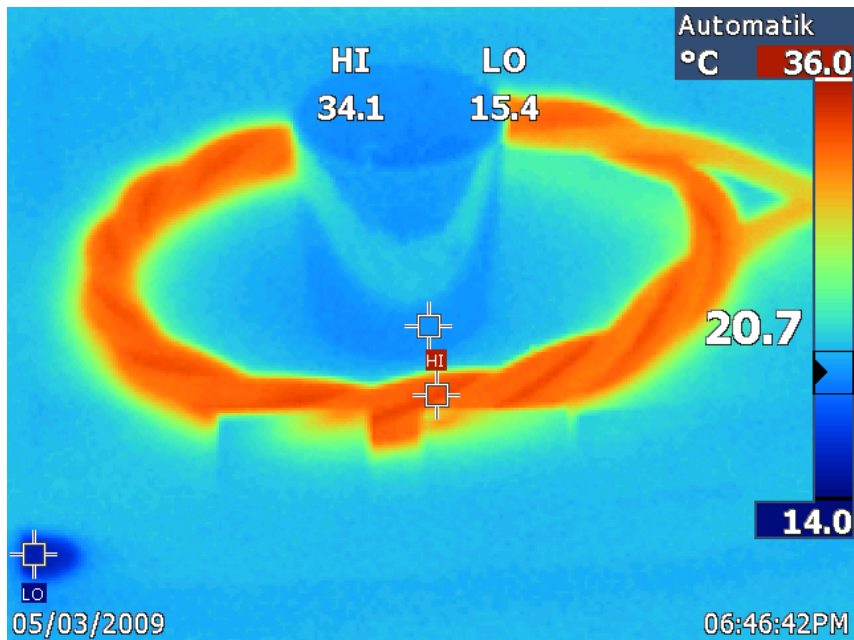
...zu guter Letzt!



Keine nennenswerte Erwärmung



..wie ich überprüfen konnte!





Malkwitzer See Foto: Reinhard Kaun



Power
Point
Präsentation

„HIT beim Pferde“

Univ.Lektor VR
Mag. Dr. R.Kaun
www.pferd.co.at

Abend am Malkwitzer See MVP Foto: Reinhard Kaun